

La Campagne d'été 2021

Une collaboration entre le Conseil départemental et Val d'Oise Tourisme



Présentation de la campagne d'été

Une campagne d'image et de notoriété

Objectifs

Des objectifs communs au Département et à VOT

- valoriser **le territoire**
- augmenter sa **notoriété**
- mettre en valeur son **offre** et ses **acteurs**
- attirer des **visiteurs**
 - les inciter à **découvrir** (l'offre et ses acteurs)
 - les convaincre de **consommer**
 - les **fidéliser**

Un impératif pour Val d'Oise Tourisme

Augmenter la puissance des **dispositifs de promotion** existants, pour mieux **flécher l'outil moteur expérientiel** comme plateforme d'atterrissage de l'ensemble de la campagne.

Enjeux

L'enjeu majeur de la campagne sera donc de **promouvoir l'attractivité globale du département, par le biais de la relance de la consommation touristique** sur le territoire, dans une **perspective de retombées économiques** pour tous ses acteurs.

- Il sera nécessaire de **s'appuyer sur** :
 - la reprise des flux touristiques connus
 - la création de nouveaux flux
 - l'adaptation des offres à la transformation de la consommation touristique eu égard à la crise sanitaire et aux nouvelles attentes des consommateurs préalablement identifiées
- => **augmenter** la puissance des dispositifs de promotion existants, les renforcer grâce à de nouveaux chemins d'accès
- => **donner** du Val d'Oise une vision autre « qu'hyper urbaine » (le VO c'est aussi (et surtout ?) du plein air, de la campagne, de l'espace rural...)
- => **refléter** les grandes (nouvelles) tendances de consommation : responsable, locale, durable, solidaire, porteuse de sens

Moyens

Quatre leviers

1

Choix d'une agence conseil & stratégie

2

Création et production de contenus

3

Diffusion / plan de communication

4

Analyse / bilan

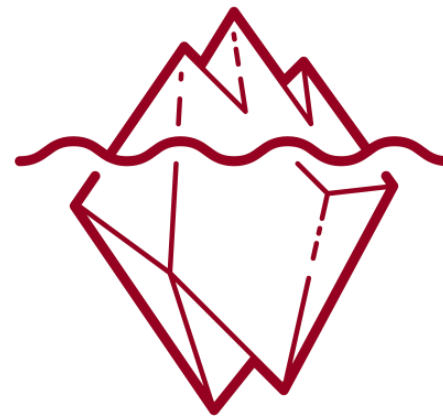
2_ création et production de contenus

Moyens

- ✓ En appui de la campagne estivale, Val d'Oise tourisme a besoin d'augmenter quantitativement et qualitativement les sources iconographiques (photos et vidéos)
- ✓ Un accès est prévu à la photothèque du département
- ✓ La « banque » des podcasts pourra être élargie, de même que ses canaux de diffusion
- ✓ Le moteur expérientiel du site sera fléché différemment (développement)
- ✓ La **base de données APIDAE** sera augmentée et actualisée **grâce à notre dynamique collective**, dans un objectif **qualitatif au bénéfice de tous**.

Outils mis à disposition

Le moteur expérientiel



- Votre outil pour vous promouvoir lors de la campagne d'été.
- Le moteur expérientiel est le point d'atterrissage de la campagne d'été et donc la partie visible.
- Il permet d'obtenir une idée d'expérience dans le Val d'Oise de manière aléatoire et selon 3 critères:
 - Durée de l'expérience
 - Avec qui partir ?
 - Thématique principale de l'expérience

Cliquez pour
découvrir

VOTRE STORY SUR MESURE

PARTEZ À L'AVENTURE !

VOUS PARTEZ COMBIEN DE TEMPS ?



UNE DEMI JOURNÉE

1

2

3

SUIVANT

Le moteur expérientiel

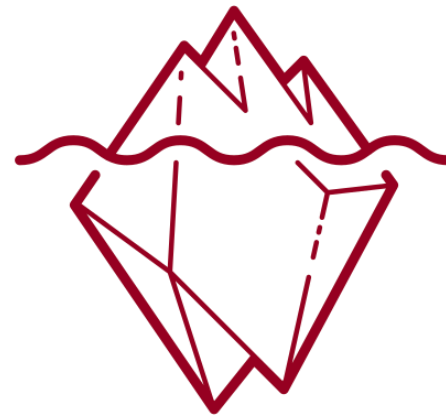


- Qu'est-ce qu'une bonne story ?

1) Des idées de contenu :

- ½ journée : une activité [ou 2, si courtes] + une idée de lieu où se restaurer (salon de thé, goûté, pique-nique ou restau)
- 1 journée : une activité + un restau + une activité [+ bonus : lieu pour goûter, se restaurer]
- 2 jours :
Matinée : [+ bonus : une activité + un restau] +
Après-midi : une activité + un restau pour dîner + un hébergement +
Lendemain : une activité [+ bonus : une activité + un restau]

Le moteur expérientiel

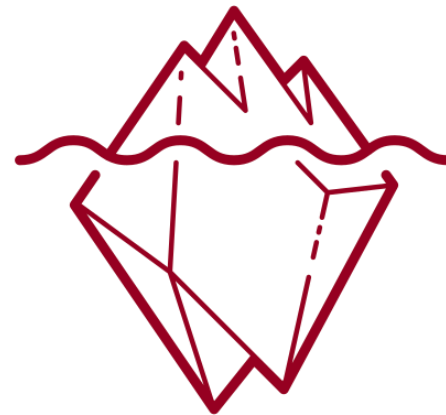


- Qu'est-ce qu'une bonne story ?

2) Des fiches Apidae à jour :

- Activité / Restaurant / Hébergement :
- Avec des belles photos, des présentations complètes, contacts, etc.

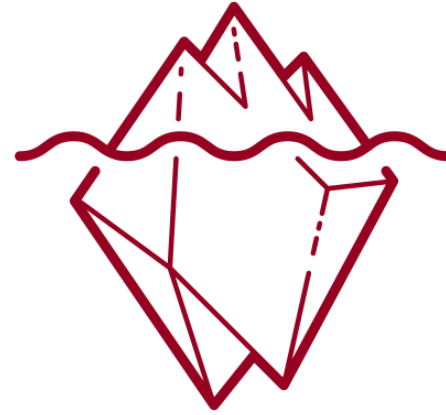
Le moteur expérientiel



- Qu'est-ce qu'une bonne story ?

3) Un bon storytelling

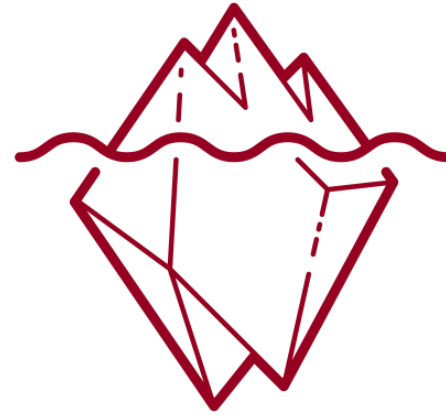
- C'est là le vrai plus ! Donner envie aux gens.
- Raconter, expliquer comme on le ferait avec un ami ou un membre de sa famille qui vient nous voir, ce qu'il peut faire, autour de la thématique et des critères sélectionnés au départ.



Apidae

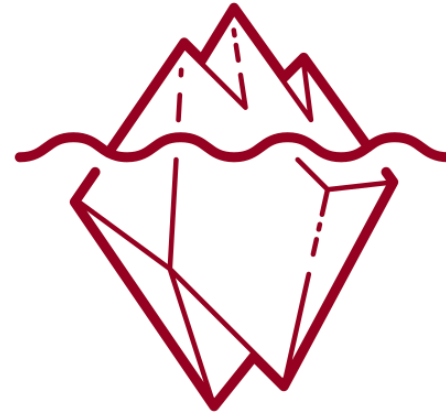
- Apidae Tourisme est l'**outil collaboratif** entre les différents niveaux d'**acteurs touristiques** (OT, PNR, EPCI, VOT, CRT...)
- Ce travail est **invisible mais essentiel** pour déployer la campagne et la valorisation de votre territoire.

Une bonne fiche Apidae



- Qu'est-ce qu'une bonne fiche ?
- [Article "Comment qualifier sa fiche Apidae ?" sur le site pro](#)
- DÉMO : Accès [plateforme Apidae Tourisme](#)

Les autres finalités d'Apidae



- Renseigner Apidae permettra également à vos acteurs d'être correctement **valorisés** sur les supports suivants (en fonction des acteurs retenus pour chacun d'eux) :
 - Les **stories** du moteur expérientiel
 - Les **Belles Adresses**
 - Relais digital / Réseaux sociaux
 - Agence de presse



les Belles
Adresses

Pour en savoir +



- [Article "Apidae Tourisme" sur le site pro](#)
- [Plateforme Apidae Tourisme](#)
- [Aide utilisateurs Apidae Tourisme](#)
- [Hotline Apidae pour le Val d'Oise](#)

Le plan d'action

Proposer des offres pour le moteur expérientiel

- Proposer un **maximum d'offres** en combinant l'ensemble des critères et en imaginant des offres partagées entre les « destinations touristiques » et les EPCI / communes
- **Pour quand ?** Un **démarrage immédiat**, des étapes à **35% mi-juin, 50% début juillet** et **100% mi-juillet**.
- Les propositions des offres passent par:
 - Un **contenu rédactionnel** de la proposition (story)
 - Une mise à jour ou création des fiches Apidae de manière **qualitative**

Campagne estivale 2021 _ Campagne estivale 2021 _ Campagne estivale 2021 _ Campagne estivale

Fin avril

mai

juin

juillet

août

septembre

préalables

plan d'action

consultation

départ relais OT

top départ agence

création contenus

développement des stories :

35%

50%

100%

analyse et bilans

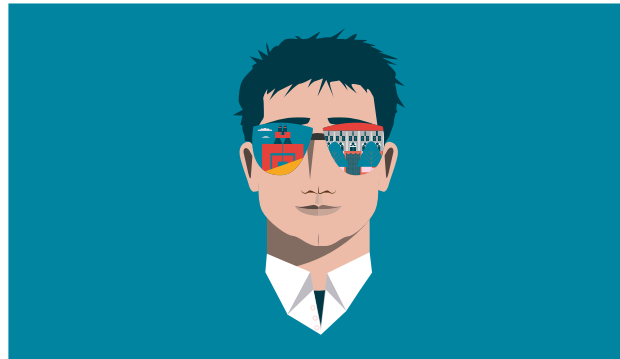
Qui intervient ?

- **Val d'Oise Tourisme** coordonne et accompagne.
- Les **offices de tourisme, communes, EPCI** et **parcs naturels régionaux** enrichissent de manière qualitative la base de données [Apidae](#) et les propositions du moteur expérientiel.

Accompagnement

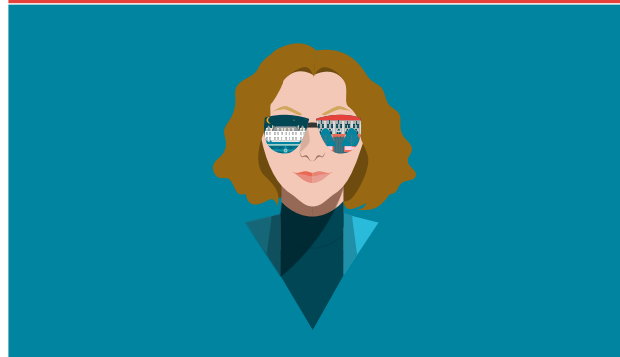
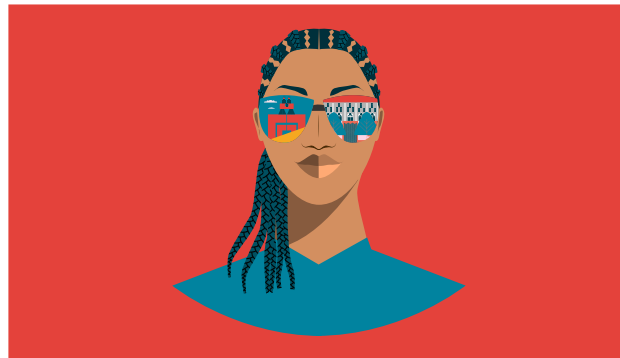
- **Val d'Oise Tourisme** vous accompagne dans la création de vos expériences à chaque étape.
- Nous sommes disponibles pour convenir d'un rendez-vous en visio ou en présentiel.
- Vous pouvez aussi directement renseigner le formulaire "expérience" [en cliquant ici](#).

Vos contacts



Laurent Demontoux

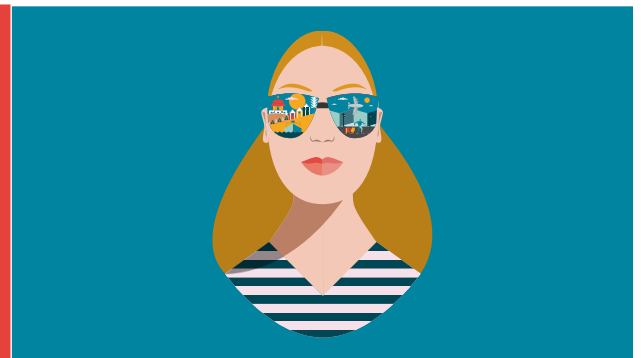
Joanne Macé



Marie-Valérie Vasseur

Anne Fusz

Marine Bachelery



Christophe Carreras

Merci pour votre
attention