

Bilan estival 2022

Val d'Oise Tourisme



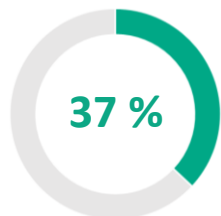


A RETENIR !



24 900

nuitées par jour
marchandes
et non-marchandes



37 %
part des nuitées
étrangères



7,6/10

*7,9 en 2021
7,7 en 2020
7,8 en 2019*

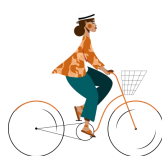
e-réputation
(28 600 avis)

310 établissements
observés dans le Val d'Oise



+ 33 %

**évolution des
visiteurs**
été 21 vs 22



- 11 %

**évolution des
compteurs vélo**
été 21 vs 22



+ 72 %

**évolution des
visiteurs dans les OT**
été 21 vs 22

Après une année 2020 amputée par la crise sanitaire et un été 2021 rempli d'incertitudes, 2022 voit revenir les visiteurs et les touristes internationaux, notamment au niveau des arrivées à l'aéroport Roissy Charles-de-Gaulle.

En effet, alors que le nombre de nuitées françaises est en très légère baisse de -2 % (avec une augmentation des touristes sur les week-end de la Pentecôte et du 14 juillet), les nuitées étrangères progressent de 88 %. Cette tendance observée avec Flux Vision se confirme avec les visiteurs dans les offices de tourisme (19 % de visiteurs sont étrangers en 2022 contre 8 % en 2021) ou sur le site web de l'agence (11 % de visiteurs étrangers en 2022 contre 3 % en 2021).

Le nombre de passages des cyclistes relevé par les compteurs est en baisse de 11 %. Il reste supérieur à 2019.

2020 et 2021 avaient vu les activités de pleine nature connaître un fort engouement dans la continuité des déconfinements successifs.

Au niveau des offices de tourisme, portes d'entrées et d'accueil des territoires, le nombre de visiteurs a progressé de 72 % par rapport à l'été 2021. Toutefois, ce chiffre reste inférieur à la fréquentation physique des structures durant l'été 2019.

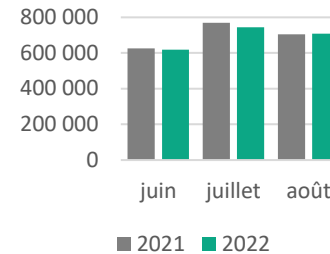
Nuitées françaises : Une fréquentation légèrement à la baisse

➔
- 2 %

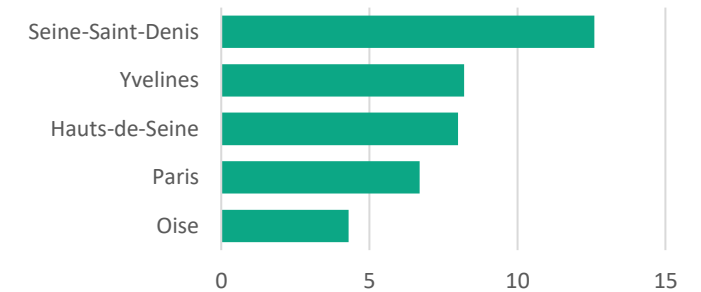
Entre l'été 2021 et 2022, le nombre de nuitée française a connu une légère chute passant de 1 475 000 nuitées en 2021 à 1 452 000 en 2022.

La tendance hebdomadaire montre que le samedi est le jour avec le plus de nuitées, justifiant les pics observés sur le graphique.

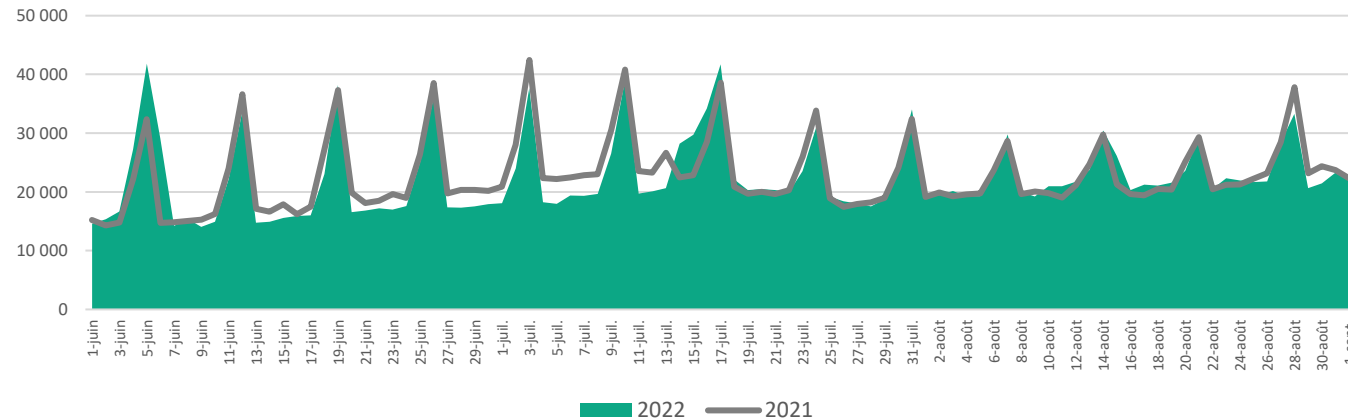
Comparaison mensuelle



Top 5 des départements d'origine (part)



Evolution des nuitées françaises dans le Val d'Oise entre juin-août 2021 et 2022



DES NUITÉES MAJORITAIREMENT FRANCILIENNES

4 départements franciliens se situent dans le top 5 des origines des nuitées du département, représentant plus de 35 % des nuitées.

Les personnes passant une nuit sur le territoire, marchande ou non-marchande est donc une clientèle de proximité.

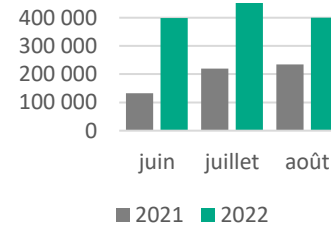
Le retour des clientèles étrangères

+88 %

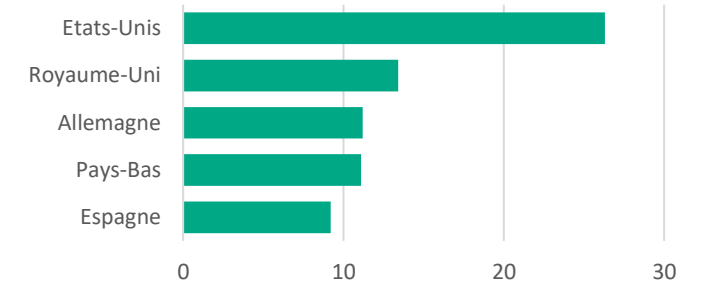
Entre l'été 2021 et 2022, les nuitées étrangères du TOP13 ont connu une augmentation de +87 %, passant de 453 000 entre juin et août 2021 à 851 500 en 2022.

La tendance hebdomadaire montre que le samedi est le jour avec le plus de nuitées, justifiant les pics observés sur le graphique.

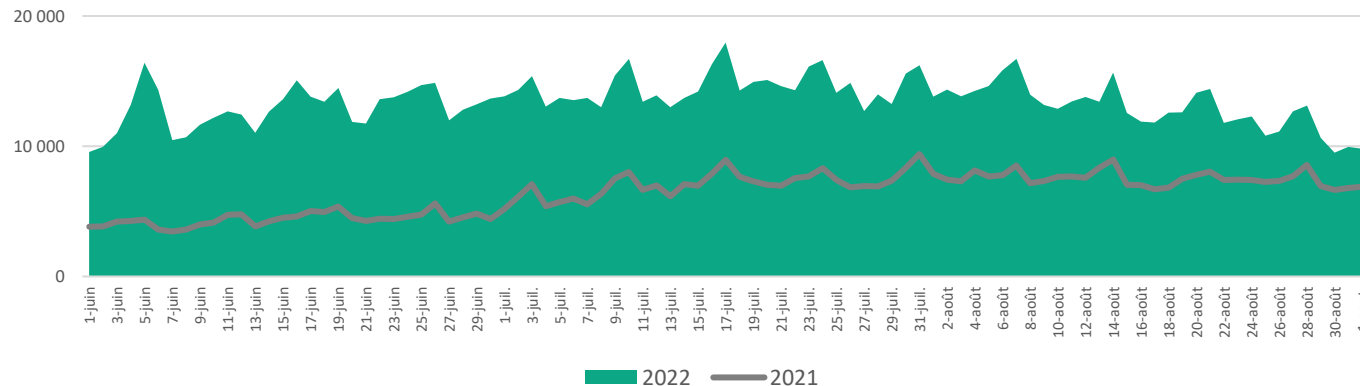
Comparaison mensuelle



Top 5 des pays d'origine (part)



Evolution des nuitées étrangères dans le Val d'Oise entre juin-août 2021 et 2022



Les américains avec 26 %, arrivent en tête des origines internationales. Ils sont suivis par les anglais avec 13 % et les Allemands ainsi que les Néerlandais avec 11 %.

En 2021, les espagnols étaient la principale clientèle avec 16 % sur la même période.

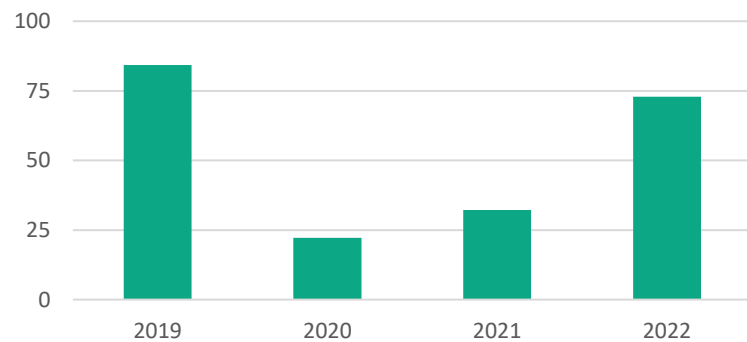
A noter que ne sont observés que le Top13 des nationalités les plus observées dans l'hôtellerie selon l'INSEE



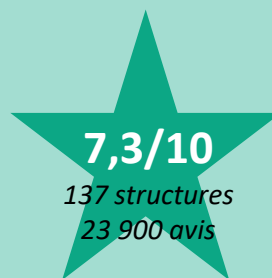
Club hôtelier de Roissy



Taux d'occupation estival moyen du Club hôtelier de Roissy



E-RÉPUTATION
de 137 hébergements marchands
du Val d'Oise entre juin et août 2022



Sources : Olakala / Grand Roissy Tourisme | AirDNA / CRT Paris-Ile-de-France / Fairquest

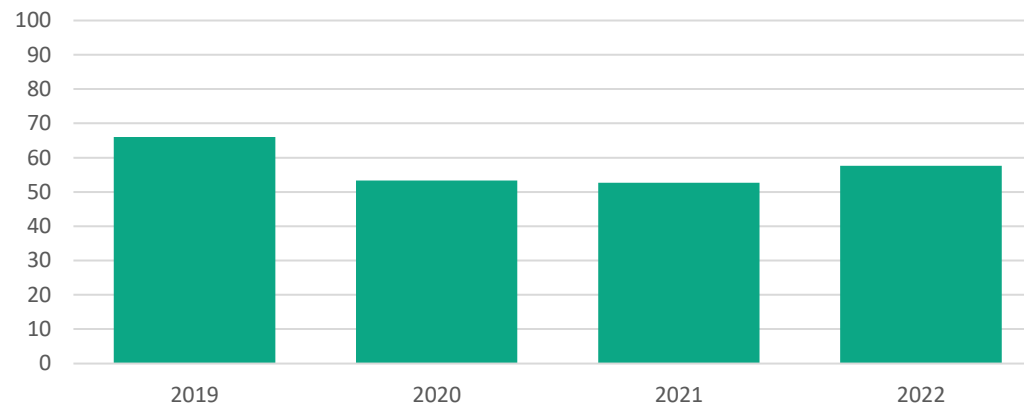


Val d'Oise Tourisme est un opérateur du Conseil départemental.
Une Agence au service du développement économique du territoire et du tourisme.

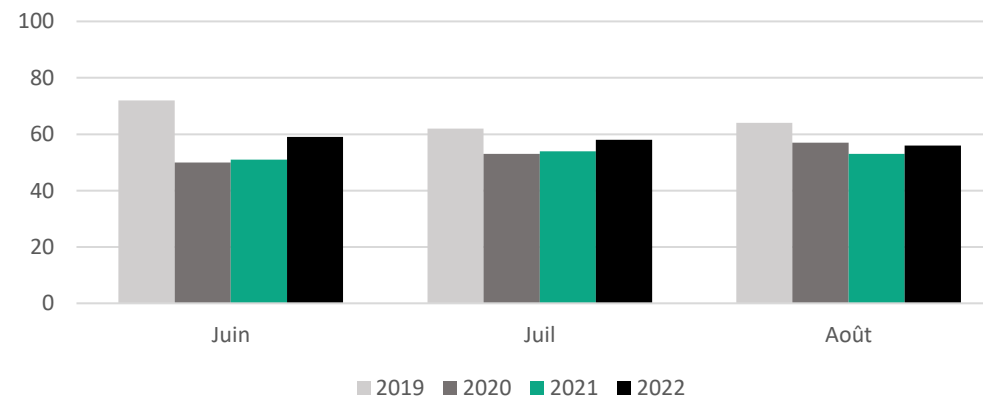
7,5/10 en 2021
7,5/10 en 2019

Air BNB & Abritel

Taux d'occupation estival des établissements du Val d'Oise

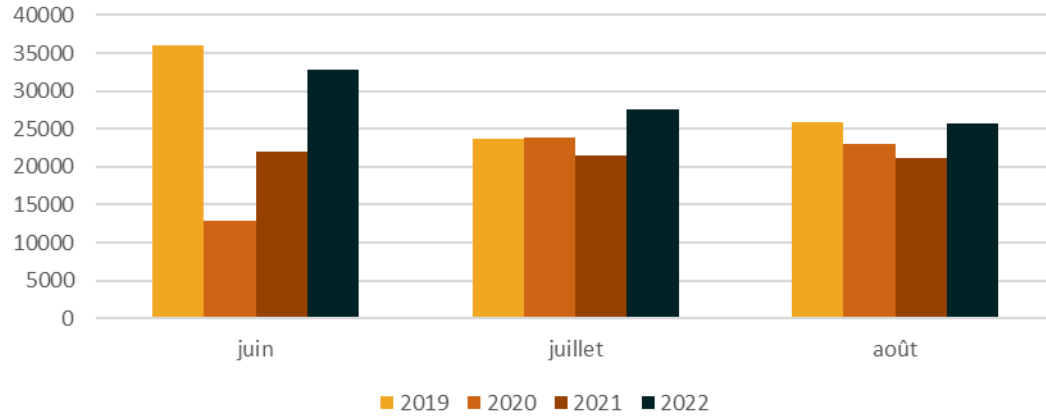


Taux d'occupation mensuel des logements AirBNB et Abritel



Un retour à 2019 en nombre de visiteurs

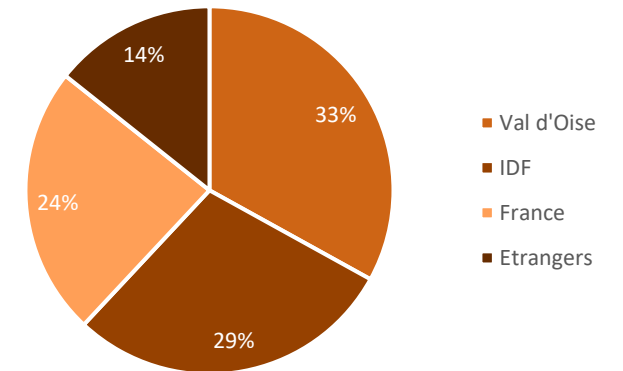
Fréquentation mensuelle des sites de visite du Val d'Oise entre l'été 2020 et 2021



Répartition des publics durant l'été 2022



Origine géographique des visiteurs dans les sites de visite du Val d'Oise durant l'été 2022



Les **individuels** représentent **72 % des visiteurs**. Les autres visiteurs sont des groupes (60 % des groupes sont des scolaires)

Sur la base des 6 sites répondants, on note une **augmentation de 15 % des visiteurs individuels** entre les étés 2021 et 2022.

L'activité groupe a continué sa reprise en 2022 avec 116 % de progression entre les étés 2021 et 2022.

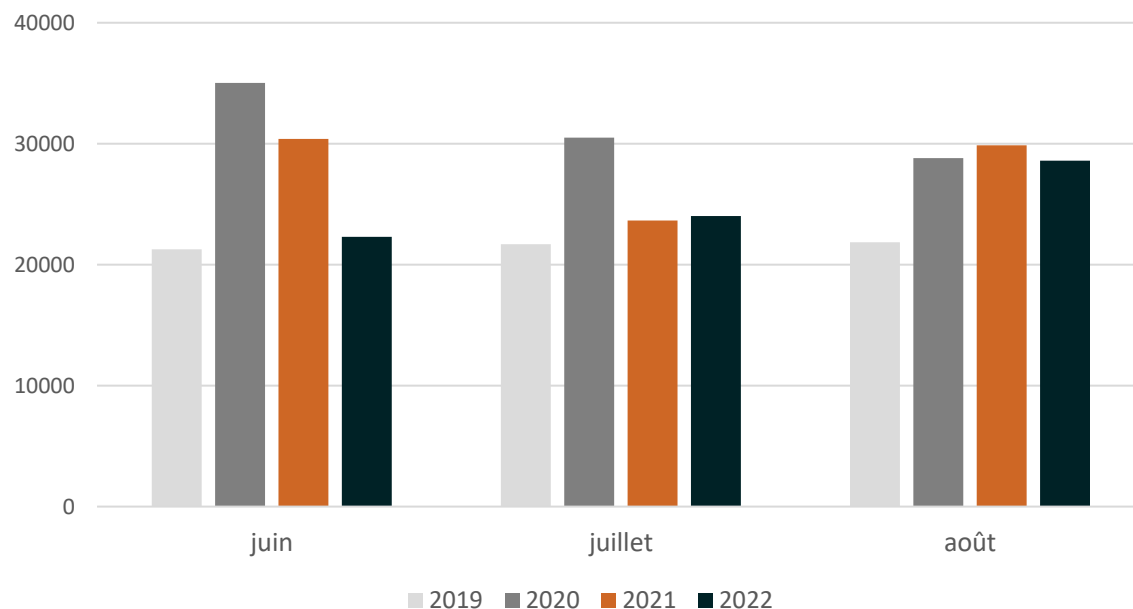
62 % des visiteurs sont **franciliens** et 14 % internationaux.

Base : 6 sites de visite ayant accueillis + de 20 000 entrées en 2019 / Sources : sites de visite - VOT



Le cyclotourisme : - 11 % de passages

Fréquentation des compteurs vélos du Val d'Oise



La fréquentation des compteurs durant l'été 2022 est **en baisse de -11%** par rapport à l'été 2021. Elle passe de 83 900 passages en 2021 sur 8 compteurs (dont 3 sur l'Avenue Verte London-Paris) à **74 900** en 2022.

Les étés 2020 et 2021 faisaient suite à des périodes de confinements qui ont incité à la pratique d'activités de pleine nature.


La fréquentation de l'été 2022 reste toutefois bien supérieure à celle de **l'été 2019** (64 800 passages).



Sources : CD95 / PNRVF / VOT – Base : 8 compteurs



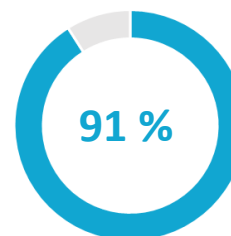
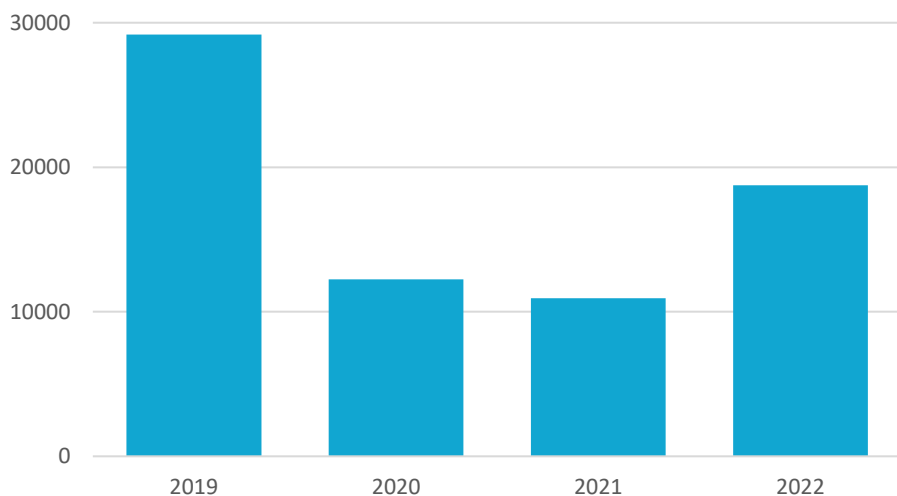
Les offices de tourisme : Des visiteurs plus nombreux qu'en 2021


+ 72 %

Entre l'été 2021 et 2022, la **fréquentation** des offices de tourisme a **progressé de + 72 %**.

+ de **90 %** des visiteurs se rendent **dans la moitié** des offices de tourisme du département.

Fréquentation estivale des Offices de Tourisme

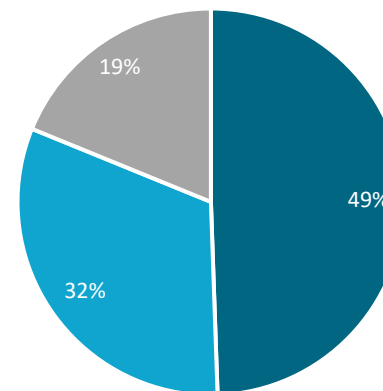


des visiteurs dans 4 OT



9,2/10 en 2021
9,7/10 en 2020

Origine des visiteurs dans les OT



■ Val d'Oise ■ France ■ Etranger

LA MOITIÉ DES VISITEURS DU VAL D'OISE

Parmi les origines connues, **49 % des visiteurs sont Val d'Oisiens** (64 % en 2021) et **34 %** des visiteurs sont des habitants du **territoire de compétence (42 % en 2021)**.

19 % de visiteurs sont étrangers contre 8 % en 2021.





Le site web de Val d'Oise Tourisme



+18%

visiteurs
2022 vs 2021
100 300 en 2022



194 400

volume
pages vues

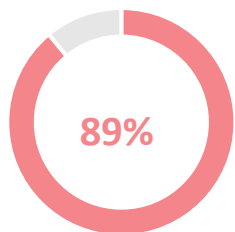


Source n°1
de connexion

2 yahoo!

3 lil&

4 Instagram 5 LinkedIn



Français en 2022
97 % en 2021



Paris
ville principale
de consultation



Top 3 des
nationalités

1. Etats unis
2. Belgique
3. Royaume-Uni

Sources : VOT / Google Analytics / Meta / Soundcloud



Val d'Oise Tourisme est un opérateur du Conseil départemental.
Une Agence au service du développement économique du territoire par le tourisme.

Top 5 des pages vues

1. Agenda (15 600)
2. Page d'accueil (12 700)
3. Les Incontournables (5 500)
4. La plage de L'Isle-Adam (blog) (4 900)
5. 5 itinéraires pour se balader ce week-end (blog) (4 200)



30 podcasts (depuis mai 2020)

95 000 vues sur Facebook

(le + vu « La plage de l'Isle-Adam » = 16 900 vues)

4 700 écoutes sur Soundcloud





Le blog et les réseaux sociaux de Val d'Oise Tourisme



10 900 abonnés

(+ 15 % par rapport à l'été 2021)

43 posts

(+ 34 % par rapport à l'été 2021)

30 700 vues

Meilleur post

On a testé pour vous
La Plage de l'Isle-Adam



4 600 abonnés

(+ 13 % par rapport à l'été 2021)

35 posts

(+ 150 % par rapport à l'été 2021)

3 200 vues

Meilleur réel

Maison Impressionniste
Claude Monet

VALDO



10

nouvelles stories
durant l'été

10 600

pages vues

+ 6 %

2022 vs 2021

Ce qui a fonctionné sur le blog durant l'été 2022

VALDO

1. Promenades en bateau sur l'Oise
2. Promenades à deux au fil de l'Oise
3. Séjour au vert dans le Vexin

ON A TESTÉ POUR VOUS

1. La Plage de L'Isle-Adam
4 800 lectures / 32 300 vues RS
2. Nuit au Château de la Bûcherie
360 lectures / 5 000 vues RS
3. Chemins Inédits, le rallye touristique
200 lectures / 7 100 vues RS

IDÉES DE SORTIES

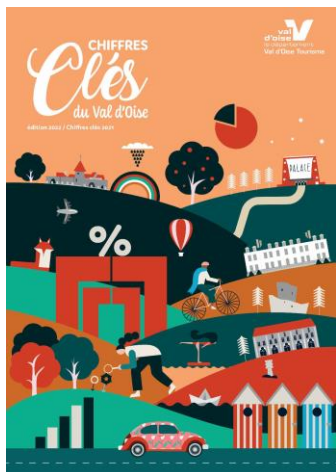
1. Top 5 que faire par temps caniculaire
700 lectures 2 600 vues RS
2. Top 5 activités de loisirs en extérieur
500 lectures / 4 000 vues RS
3. Top 5 sports praticables du Val d'Oise
100 lectures / 2 800 vues RS

Source : VOT / sites web et réseaux sociaux de l'agence





Pour aller + loin



Chiffres clés 2021
disponibles



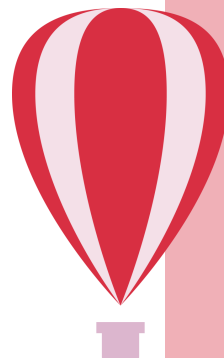
Christophe CARRERAS

Responsable de l'Observatoire
Coordinateur des OT-PNR

06 72 93 87 79

c.carreras@valdoise-tourisme.com

pro.valdoise-tourisme.com



Bilan estival 2022

Rédaction : Marine BACHELERY, Félicie BELLETRE,
Justine BLAIN, Christophe CARRERAS & Laurent
DEMONToux

Remerciements aux acteurs qui ont participé à
l'enrichissement du bilan, notamment les sites de
visite, le Comité Régional du Tourisme, Grand
Roissy Tourisme...